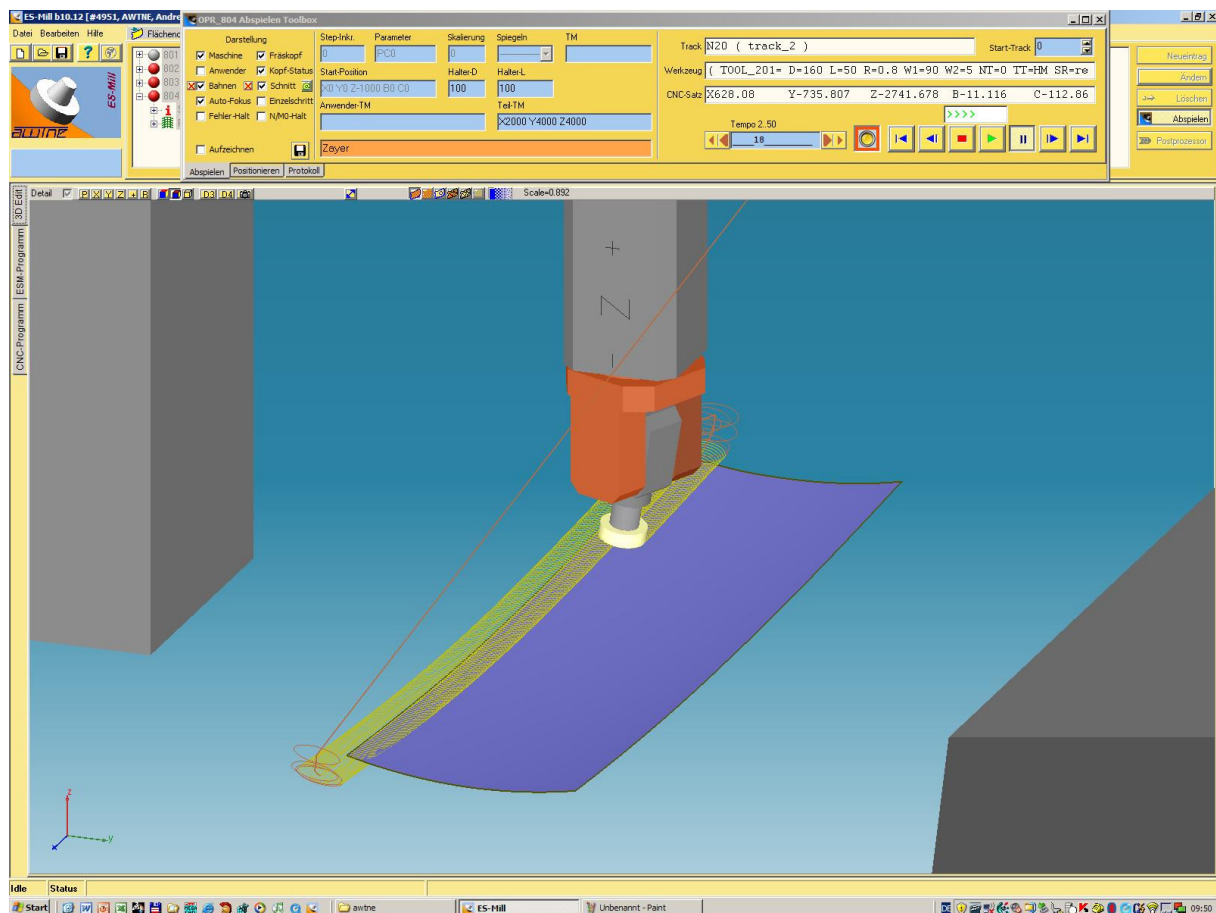


Replayer



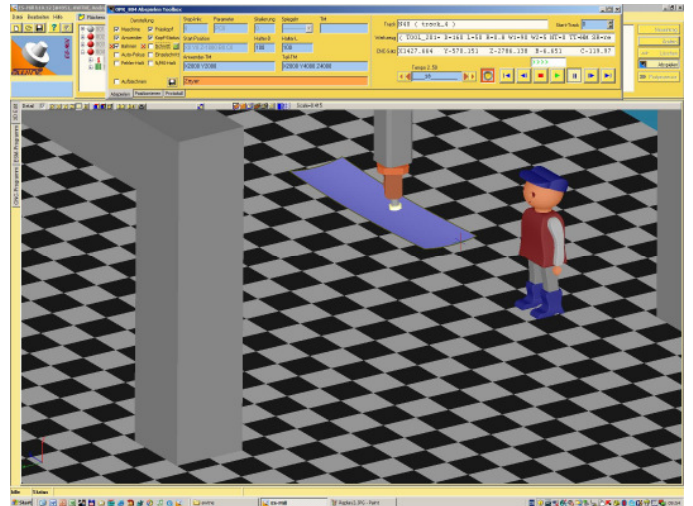
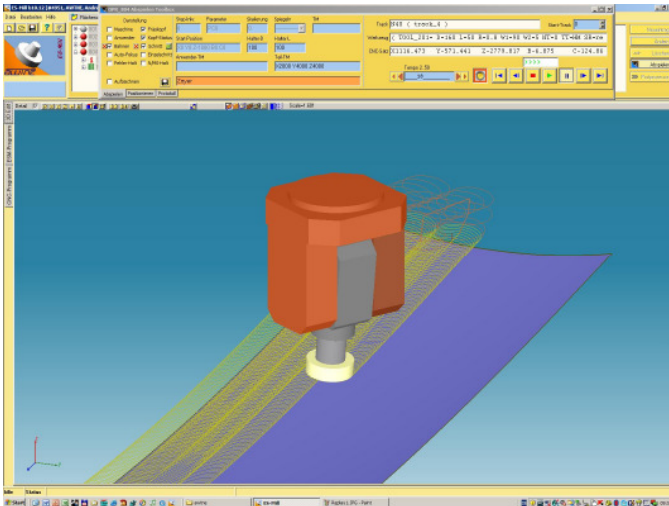
Der Replayer simuliert die CNC-Sätze anhand eines erzeugten NC-Programmes, des Flächendatensatzes und einer Darstellung der Maschine mit Werkzeug.

Ein rechnerischer Vergleich der Fräserbahn mit dem Werkstück (Abtragssimulation) findet dabei nicht statt, die möglichen Verfahrbereiche der Maschine in den relevanten Achsen werden jedoch geprüft und bei Überschreitung als Warnung/Fehler gemeldet.

Die Informationen über den Aufbau (Kinematik) und die Dimensionen der Maschine müssen in Form einer individuellen Replayer-Datei ähnlich eines Postprozessors vorhanden sein.

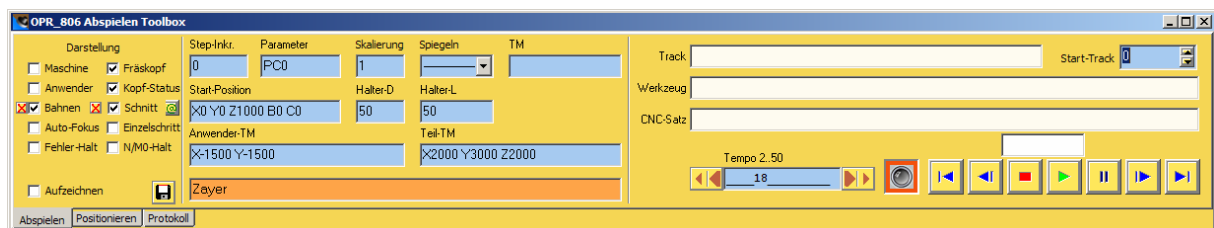
Die Werkzeug/Werkstückbewegungen werden als Linie und/oder Schnittkreis dargestellt. Eilgang- und Vorschubwege sind farblich unterschieden.

Es sind Einzelsatz, Schnell-/Rücklauf und Einsprungrziele wählbar. Die Einstellungen für Werkstückversätze, -drehungen, Spiegelung und Skalierung korrespondieren mit den anliegenden Eingabefeldern im Postprozessor-Menü.



Es können diverse Komponenten für eine Szene an/abgewählt werden:

- Anzeige nur Werkzeug
- Anzeige nur Werkzeug und Kopf
- Anzeige Kompletmaschine
- Anzeige Maschine mit Anwender
- „Werkzeug-Mitfahrt“ (Autofokus) oder feststehende Maschine
- Anzeige mit/ohne Werkstück



Zusätzlich zur Anzeige eines generierten NC-Programms kann die Maschine auch manuell bewegt werden. Die gültigen Verfahrbereiche werden auch in diesem Modus überwacht.

